

Ceresit



Sistema balkonams Patvarumas ilgiems metams

- Patikima ilgalaikė apsauga nuo vandens
- CR 90 – alternatyvus sprendimas prilydomoms dangoms
- Greitai ir lengvai atliekami izoliacijos darbai – greitai įrengiami pagrindai
- Geras medžiagų laidumas garams
- Optimali visų sistemos elementų sąveika



www.ceresit.net
www.cr90crystaliser.com

Henkel

Kokybė profesionalams

Ceresit sistema balkonams

Nuo vandens apsaugotas balkonas

Kaip ir terasos, balkonai yra veikiami nepalankių oro sąlygų, todėl būtina įrengti veiksmingą hidroizoliaciją. Jei nebus tinkamos apsaugos nuo vandens, tai gali sukelti:

- balkono gelžbetoninės konstrukcijos koroziją;
- baigiamąjį sluoksnio pažeidimus, plytelių atšokimą;
- šilumos praradimą – drėgna medžiaga turi prastą šilumos laidumo koeficientą;
- atsiranda sveikatai žalingi grybeliai ir pelėsiai.

Bendrovė Henkel turi plačią įvairiausių produktų gamą balkono hidroizoliacijai įrengti ir jau pažeistoms konstrukcijoms taisyti. Specialios šiuolaikinės hidroizoliacinės medžiagos – t. y. CR 90 Crystaliser – puikiai apsaugo nuožulnius plokštės nuo vandens. Produktų sistemos linija su Ceresit CD, skirta betonui taisyti, suteikia ilgalaikę ir veiksmingą armatūros ar visos balkono plokštės apsaugą nuo galimų pažeidimų. Puikų galutinį rezultatą gali užtikrinti tik visų sistemos balkonams Ceresit elementų sisteminis panaudojimas.



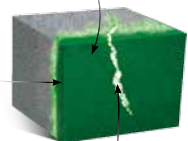
CR 90 Crystaliser

Triguba apsauga nuo vandens – veiksminga balkono hidroizoliacija

- Įrengus tinkamą nuolydį ant balkono konstrukcinės plokštės, CR 90 galima tepti tiesiai ant plokštės, praleidžiant papildomąjį betono sluoksnį, kuris būtinas naudojant rulonines dangas.
- Apsauginį nuožulnųjį sluoksnį nuo vandens – naudojant rulonines dangas, betono sluoksnis (nuožulnųjį sluoksnis ant bitumo) nėra apsaugotas nuo vandens.
- Gali būti naudojamas ant drėgno paviršiaus (ruloninė danga – ne).
- Palengvina ir sutrumpina darbą.
- Nebūtina naudoti specialios įrangos kaip prilydomajai dangai.
- Atliekant hidroizoliacijos darbus ir naudojant CR 90 nėra rizikos sugadinti medines pastato dalis (durs, turėklai).
- Vienalytis vientisas CR 90 sluoksnis visiškai panaikina riziką, kad atsirastų nesusijusių sujungimo vietų ir vanduo įsiskverbtų į nuožulnųjį sluoksnį.
- Paskleidus ant pagrindo masę, plyteles galima kloti jau po 3 dienų (ant įprastinių cementinių besiūlių pagrindų tai įmanoma tik po 7–14 dienų).
- Įrengiant bituminę izoliaciją, privaloma suformuoti storesnį nuožulnųjį sluoksnį. Dėl to gali skirtis vidaus ir išorės pagrindo aukščių lygis.
- Naudojant CR 90, plyteles galima klijuoti tiesiai ant hidroizoliacijos.



1. Sandarinanti danga



2. Kristalizacijos procesas

3. Mikroįtrūkimų sandarinimas

Žingsnis po žingsnio

Profesionalus balkono hidroizoliacijos įrengimas



1 Balkono sluoksnių nuolydis, kuris geriausiai atveju turėtų būti 2–2,5%, reikia formuoti jau ant perdangos plokštės. Nuožulnis sluoksnis formuojamas greitai kietėjančią pagrindo masę **Ceresit CN 87** paskleidžiant ant kontaktinio sluoksnio, suformuoto iš tos pačios masės ir emulsijos **Ceresit CS 81** priedo. Nuolydžio suformavimas ant laikiančiosios plokštės leidžia išlaikyti tokį patį visų kitų balkono sluoksnių storį.



3 Atviruose balkono briaunose besiųlių grindų lygyje skardos elementai tvirtinami varžtais su plastikiniais kaišiais. Ant pagrindo jie tvirtinami poliuretaniu hermetiku **Ceresit CS 29**. Uždarose briaunose, sąlyčio su balkono konstrukcijos elementais vietose, tarp besiųlių grindų sluoksnio ir vertikalių elementų turi būti suformuotas tarpelis.



3 Dabar ant paruošto pagrindo paviršiaus formuojama vandens izoliacija su **Ceresit CR 90**.



2 Ant balkono pagrindo klojamos šalčiui atsparios neslidžios plytelės, dažniausiai iš akmens masės. Dėl didelių temperatūros skirtumų balkonuose patariama naudoti elastingąjį klijuojamąjį mišinį **Ceresit CM 17** arba **CM 17 Stop Dust**. Dėl esančių skardinių elementų pirmąjį plytelių eilę turi būti tvirtinama poliuretaniu hermetiku **Ceresit CS 29**.

2 Besiųlių grindų ir pastato sienų sąlyčio vietose vietoj glaisto siūlėms glaistyti turi būti naudojamas poliuretano hermetikas **Ceresit CS 29** arba sanitarinis silikonas **Ceresit CS 25**. Be to, elastingas silikoninis siūlių hermetikas turi būti naudojamas plytelių dangos ir cokolio sąlyčio vietose aplink visą balkoną.



2 | dilatacinius plyšius įspaudžiamas polipropileninė dilatacinė virvė **Ceresit CS 40**, tarnaujanti kaip izoliacijos, formuojamos naudojant užpildą **Ceresit CS 29**, atrama.



4 Ant viršutinio skardos sluoksnio kaip jungiamąjį sluoksnį reikia paskleisti epoksidinę gruntavimo priemonę pvz. **Thomsit R 727**, ant jo užberti nuo 0,3 iki 0,7 mm frakcijos sauso kvarcinio smėlio, o išdžiuvus smėlio perteklių nušluoti.



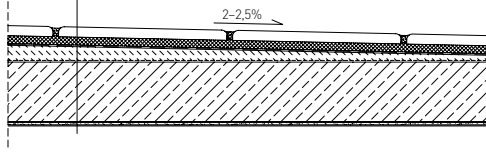
4 Grindų ir pastato sienos sąlyčio kampuose ir skardinių elementų linijoje į izoliacijos sluoksnį įkljuojama sandarinamoji juosta **Ceresit CL 152**.



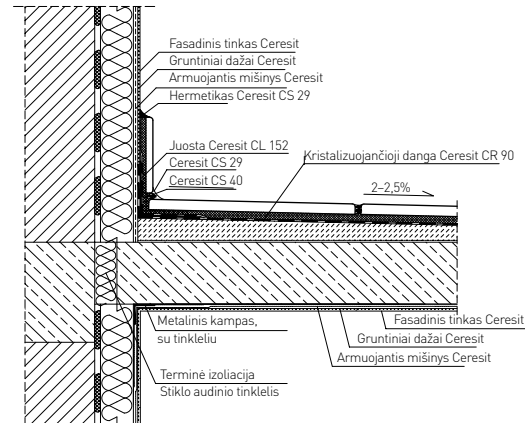
3 Siūlėms glaistyti balkone naudojamas vandeniui atsparus ypach elastingas glaistas **Ceresit CE 43 Grand'Elit**, juo galima užpildyti iki 20 mm pločio siūles.

Nešiltinto balkono pjūvis

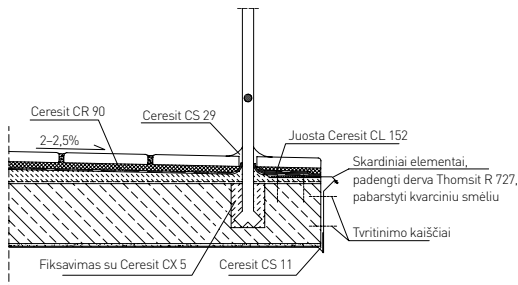
Plytelės, plytelių siūlės glaistomos elastingu glaistu Ceresit CE 43 Grand'Elit
 Klijuojamasis mišinys Ceresit CM T7 Super Flexible/, CM T7 Stop Dust
 Sandarinamoji danga, su kristalizavimusi Ceresit CR 90 „Crystaliser“
 Nuožulinis sluoksnis: greitai kietėjanti grindų sluoksnis Ceresit CN 87
 Kontaktinis sluoksnis: CN 87 su emulsijos Ceresit CC 81 priedu
 Galzabetoninė balkono plokštė
 Mineralinis glaistas tinkui Ceresit CT 29
 Silikatiniai dažai Ceresit CT 54 / silikoniniai dažai Ceresit CT 48



Balkono ir sienos sąlyčio vieta



Nešiltinto balkono briauna



Naudojant Ceresit PCC galima veiksmingai ir patikimai atstatyti balkono konstrukciją

Daug balkonų konstrukcijų yra pažeidžiamos dėl cheminių ir mechaninių veiksnių poveikio. Tačiau pažeistos vietos gali būti veiksmingai pataisytos. Ceresit siūlo sistemą PCC, pritaikytą gukštesnės kaip B15 klasės betonui, iš kurio buvo statomi balkonai praėjusio dešimtmečio. Čia nurodomi veiksmai, kuriuos reikia atlikti remontuojant pažeistą balkoną:



1 Nuo betono paviršiaus nuvalyti netvirtus, korozijos paveiktus betono fragmentus, dengiamuosius sluoksnius, tinką ir izoliaciją.



2 Jeigu korozija pasiekė armatūrą, betoną reikia pašalinti iki korozijos nepažeistų vietų. Nuo strypų rankiniu arba mechaniniu būdu pašalinti rūdis, kad jie būtų šviesūs, metalinės spalvos, tada nuvalyti suslėgtu oru.



3 Ant paruošto paviršiaus paskleisti nuo korozijos apsaugančią mineralinę dangą **Ceresit CD 30** (plienas gali būti drėgnas).



4 Betono paviršių sudrėkinti, kad būtų matinis ir drėgnas. Ant paruošto paviršiaus paskleisti kontaktinį sluoksnį **Ceresit CD 30**.



5 Kitus sistemos Ceresit PCC mišinius tepti kontaktiniam sluoksniui apdžiūvus, kai mišinys bus matinis ir drėgnas, t. y. per 30 - 60 minučių. Atsižvelgiant į ertmės gylį, nelygumus, jai užpildyti naudoti mišinį **Ceresit CD 25** arba **CD 26**.



6 Kad paviršius būtų glotnus, jį galima išlyginti smulkiagrūdžiu glaistu **Ceresit CD 24**.



Daugiau informacijos apie balkonų remontą pateikiama brošiūroje „Betono taisymo sistema Ceresit PCC“.

Produktas	Produkto pavadinimas	Pakuotė	Aprašymas	Išėiga	Pakuotė
CR 90 Crystalliser	Sandarinanti danga, su kristalizavimusi		<ul style="list-style-type: none"> Dera su sandarinamąja juosta Dėl kristalizavimosi savybės sandarina iki 0,4 mm įtrūkimus Danga yra iš karto atspari vandens skverbčiai Plyteles galima kloti po 3 dienių Užtikrina atsparumą feigiamam vandens slėgiui 	4,0 kg/m ²	25 kg maišai
CN 87	Greit kietėjantis grindų mišinys		<ul style="list-style-type: none"> Greitai kietėja – vaikščioti galima jau po 3 val. Labai patvarus Nuo 10 iki 80 mm storio Paprasta naudoti Atsparus vandeniui ir šalčiui 	maždaug 2,0 kg/m ² kiekvienam storio milimetrui	25 kg maišai
CM 17 arba CM 17 Stop Dust	Elastingas klijuojamasis mišinys Super Flexible		<ul style="list-style-type: none"> Stabilus ant vertikalų paviršių Tinka naudoti viduje ir išorėje Balkonams ir terasoms Šildomosioms grindims 	1,4 – 3,1 kg, atsižvelgiant į sluoksnio storį	25 kg maišai
CE 43 Grand'Elit	Ypač elastingas, vandeniui atsparus siūlių glaistas		<ul style="list-style-type: none"> Atsparus vandens skverbčiai Didelė tolerancija nelygioms plytelėms Elastingas, tinka šildomosioms grindims Armuotas mikropluoštu, sudėtyje yra traso Nėra įtrūkimų, ilgąmžės spalvos Tinka besideformuojantiems ir kritinės būklės pagrindams Atsparus pelėsiam ir nešvarumams 	0,8 – 1,2 kg/ m ² , atsižvelgiant į plytelių dydį ir siūlių plotį	25 kg maišai ir 5 kg plastikiniai kibirėliai
CL 152	Sandarinanti juosta		<ul style="list-style-type: none"> Sandarina plytelių dangos dilatacinius plyšius ir besideformuojančias siūles Elastinga Atspari tempimui Nesensia Atspari ozonui ir ultravioletiniams spinduliams 		10 m ir 50 m ritinėliai
CC 81	Kontaktinė emulsija		<ul style="list-style-type: none"> Parūšina sukibimą Pagerina pagrindo tinkamumą apdoroti Nelaidžia permelyg greitai džūti Lengva naudoti Atspari šarmams 	užtaškomasis paruošiamasis sluoksnis – 0,125 l/m ²	2 l, 5 l ir 10 l kibirėliai
CD 24	Glaistas betonui taisyti, iki 5 mm		<ul style="list-style-type: none"> Nedaug susitraukia Atsparus vandeniui ir šalčiui Atsparus cheminėms priemonėms, naudojamiems keliams barstyti (įskaitant druską) Labai atsparus karbonizacijai Hydrofobinis 	maždaug 1,5 kg/m ² kiekvienam storio milimetrui	25 kg maišai
CD 25	Smulkiagrūdis mišinys betonui taisyti, nuo 5 iki 30 mm		<ul style="list-style-type: none"> Armuotas mikropluoštu Tinka naudoti viduje ir išorėje Labai atsparus karbonizacijai Tepamas rankiniu ir mechaniniu būdu Aukštesnės kaip C12/15 klasės betonui 	maždaug 2,0 kg/m ² kiekvienam storio milimetrui	25 kg maišai
CD 26	Stambiagrūdis mišinys betonui taisyti, nuo 30 iki 100 mm		<ul style="list-style-type: none"> Armuotas mikropluoštu Tinka naudoti viduje ir išorėje Labai atsparus karbonizacijai Tepamas rankiniu ir mechaniniu būdu Aukštesnės kaip C12/15 klasės betonui 	maždaug 2,0 kg/m ² kiekvienam storio milimetrui	25 kg maišai
CD 30	Vienkomponentė mineralinė apsauga nuo korozijos ir kontaktinis mišinys „du viename“		<ul style="list-style-type: none"> Sudėtyje yra korozijos inhibitoriaus Labai geras kibumas Labai atsparus karbonizacijai Aukštesnės kaip C12/15 klasės betonui 	nuo korozijos saugantis sluoksnis maždaug 2 kg/m ² dviem sluoksniais, kurių bendras storis yra maždaug 1 mm; kontaktinis sluoksnis; maždaug 1,5 kg/m ²	25 kg maišai
CS 29	Poliuretaniis hermetikas		<ul style="list-style-type: none"> Gerai sukimba su įvairiomis medžiagomis (taip pat drėgnomis) Atsparus vandeniui Atsparus ultravioletiniams spinduliams Ilgai išlieka elastingas, net esant žemai temperatūrai Gali būti dažomas 		300 ml metalinės tūtelės, 600 ml aliuminio folijos pakuotė

Daugiau duomenų apie produktų savybes, naudojimo būdą ir senuojujimą pateikiama Ceresit produktų techniniuose aprašymuose.

Henkel Balti OÜ

Sobra 56B, Tartu 51013, Estonia, tel. +372 730 5800

Techinė konsultacija: mažmeninei prekybai + 370 612 09600

projektiniams pardavimams + 370 616 20960

www.ceresit.net



Kokybė profesionalams