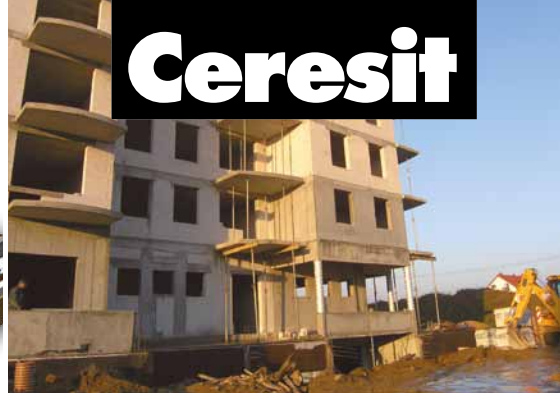
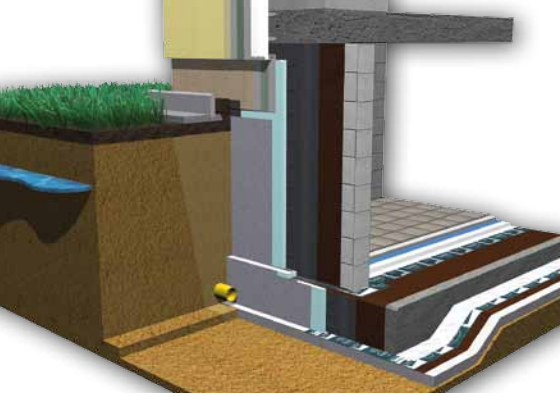


Ceresit



Pamatų hidroizoliavimo sistema Patvarumas ilgiems metams

- Patikima ilgalaikė apsauga nuo vandens
- 3 bitumo kaučiuko masių rūšys
- BT 18 – šiuolaikiškas alternatyvus sprendimas prilydomoms dangoms
- Greitai atliekami hidroizoliacijos darbai – galimybė purkšti
- Optimali visų sistemos elementų sąveika



www.ceresit.net
www.cr90crystaliser.com

Henkel Kokybė profesionalams

Sandarus pamatas

Veiksminga pamato izoliacija daugiausia priklauso nuo tinkamų hidroizoliacijos medžiagų parinkimo ir atitinkamų darbų atlikimo. Medžiagas reikia rinktis atlikus vandens ir grunto būklės tyrimą.

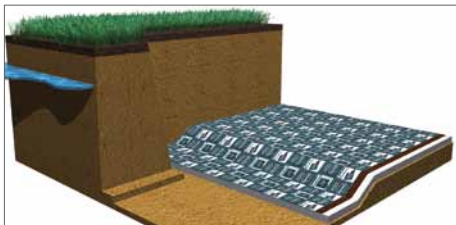


Ceresit – užbaigta sistema

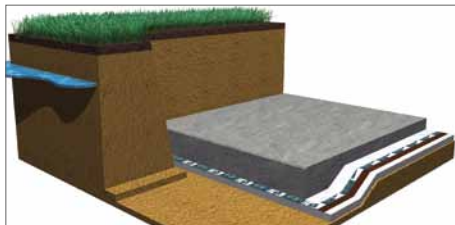
- Kiekvienu atveju galima greitai parinkti tinkamą sprendimą.
- Sukurta taip, kad būtų sandarinamos net vietos, kurias sunkiausia izoliuoti, pvz., technologinės angos arba kampai.

Žingsnis po žingsnio: profesionalaus pamatų hidroizoliacijos įrengimo pavyzdys – sunkaus tipo izoliacija

Bituminė izoliacija **Ceresit CP 48 XPRESS**, **CP 44** arba **CP 43** išorėje + bituminė izoliacinė membrana **Ceresit BT 18** pastatų viduje – sprendimas patalpoms, neskirtoms žmonėms būti nuolat (pvz., požeminiams garažams, rūsiams).



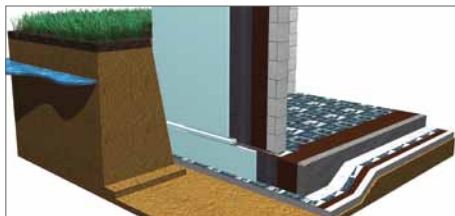
1 Darbus reikia pradėti nuo iškaskos po pamato plokšte. Po to reikia užberti ir sutankinti išlygintą pagrįną smėliu, vėliau – išlieti ir išlyginti betono sluoksnį. Tuomet pagrindą reikia nugruntuoti gruntu **Ceresit BT 26** ir įrengti horizontalią izoliaciją naudojant izoliacinę membraną **Ceresit BT 18** (būtina laikytis technologinių reikalavimų).



2 Horizontalią izoliaciją reikia apsaugoti įrengiant apsauginį sluoksnį ir išliejant ploną, maždaug 2–3 cm storio apsauginį betono sluoksnį. Po to reikia išlieti armuotą pamato plokštę. Pastarąją reikia nugruntuoti, vėl naudojant preparatą **Ceresit BT 26**, ir įrengti horizontalią izoliaciją, naudojant izoliacinę membraną **Ceresit BT 18**.



3 Kitas žingsnis – pamato sienų (mūrinių arba gelžbetoninių) įrengimas, nešvarumų šalinimas ir atsiradusių ertmių užpildymas. Pamatų sienas reikia gruntuoti emulsija **Ceresit CP 41** arba vandeniu atskiestu **CP 43**. Kampuose reikia įrengti fasetes iš bitumo kaučiuko masės **Ceresit CP 48 XPRESS**, **CP 44** arba **CP 43**. Ant paruošto paviršiaus įrengiama izoliacija, į kurią reikia įterpti stiklo audinio tinklę.



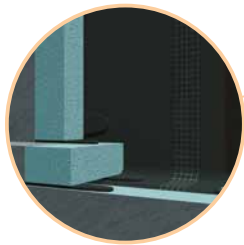
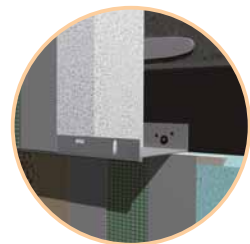
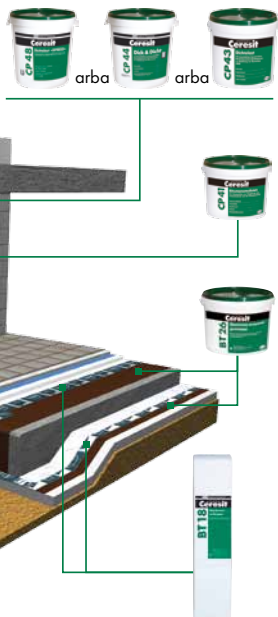
4 Toliau reikia taškiniu būdu užklijuoti polistireninio putplasčio plokštes su viena iš bituminių masių: **CP 48 XPRESS**, **CP 44** arba **CP 43**. Masei išdžiūvus, įrengti žiedinį drenažą ir paklojus apsauginį pluoštą galima užverti iškaską.

Pamatų sistema – Ceresit sprendimai

Ceresit

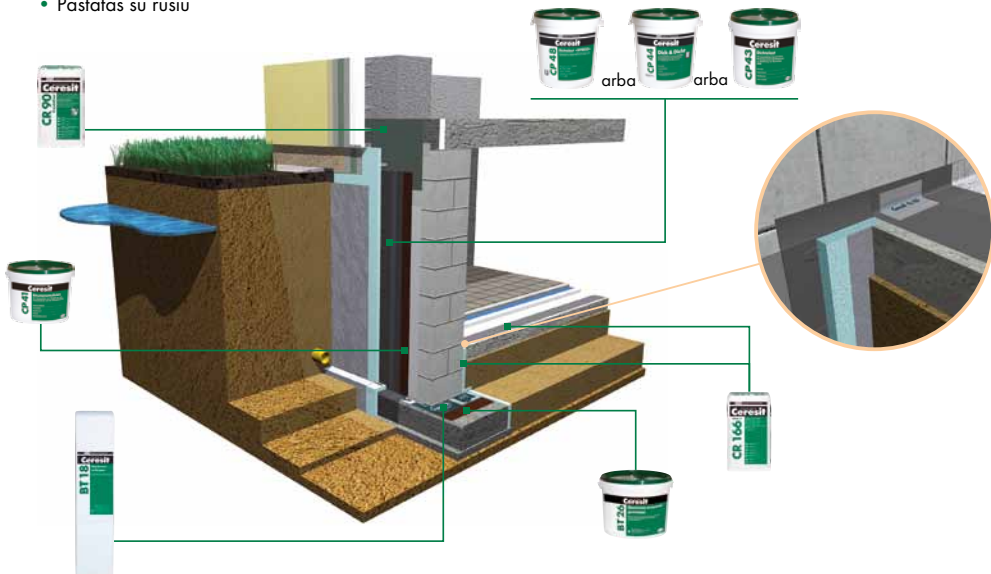
Aukštas gruntinio vandens lygis – sunkaus tipo izoliacija

- Pamato plokštė – vonios konstrukcija
- Pastatas su rūsiu



Aukštas gruntinio vandens lygis – sunkaus tipo izoliacija

- Juostinis pamatas
- Pastatas su rūsiu

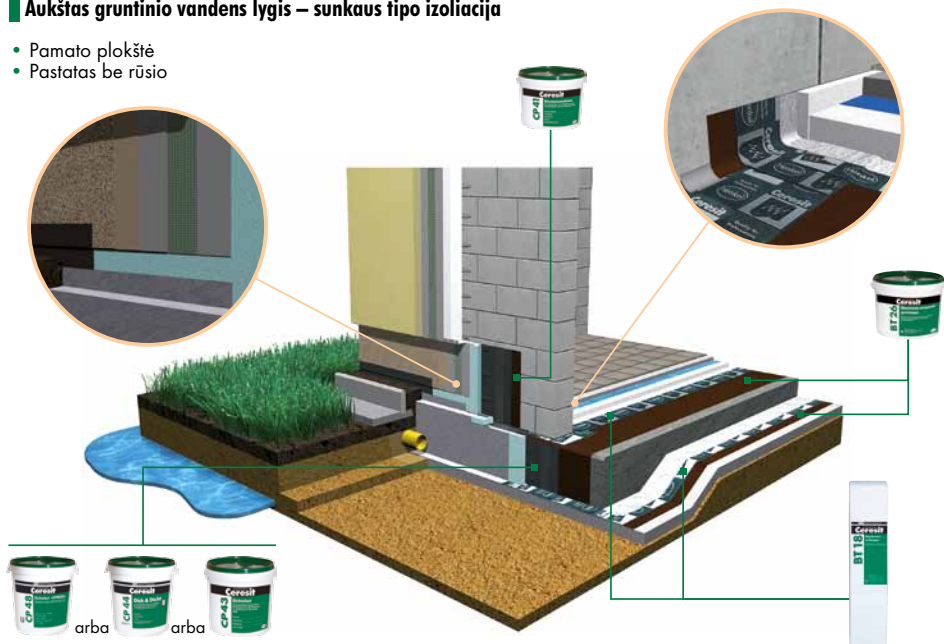


Pamatu sistema – Ceresit sprendimai

Ceresit

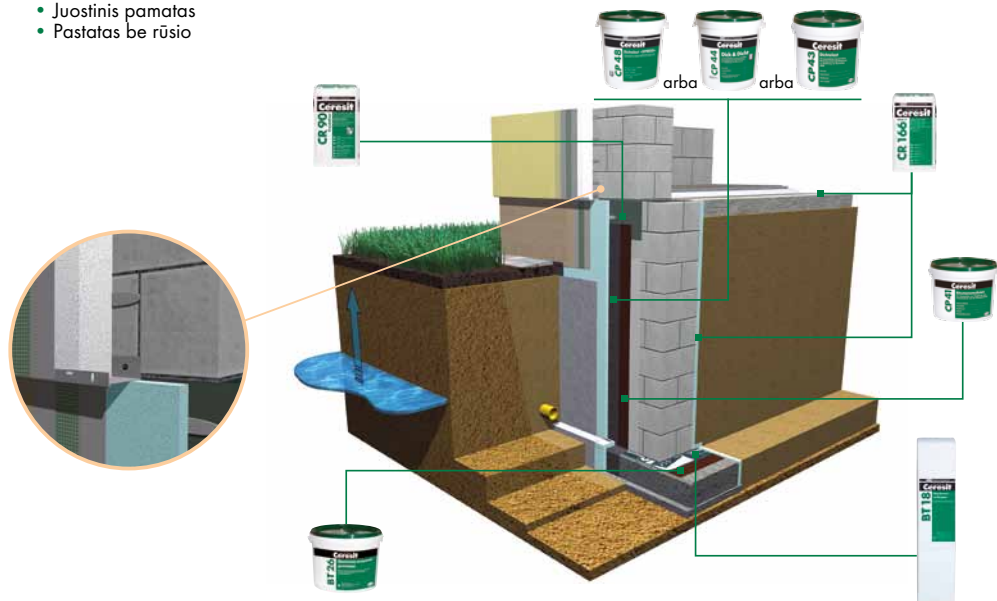
Aukštas gruntinio vandens lygis – sunkaus tipo izoliacija

- Pamato plokštė
- Pastatas be rūšio



Periodiškai kylantis gruntinis vanduo – vidutinio tipo izoliacija

- Juostinis pamatas
- Pastatas be rūšio



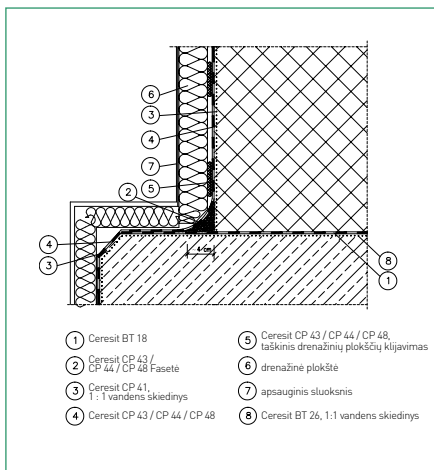
Henkel

Kokybė profesionalams

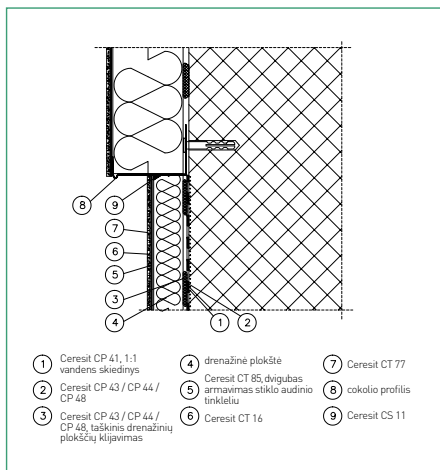
Izoliacijos sandarumui ypač didelę reikšmę turi smulkiųjų elementų įrengimo kruopštumas:

- technologinių angų
- sujungimo vietų, kuriose horizontalioji izoliacija pereina į vertikaliąją
- susikirtimo vietų, kuriose techninės instaliacijos pereina per izoliacijos dangas

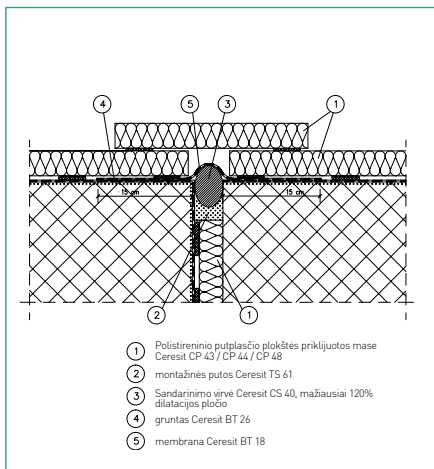
Vertikaliosios sienos izoliacijos ir izoliacijos ant juostinio pamato sujungimo specifiška



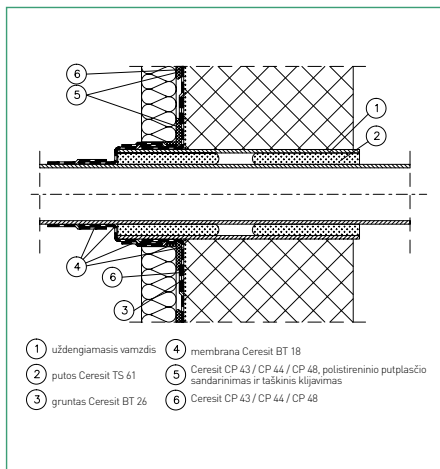
Cokolio įrengimo specifiška











Siūlių izoliacijos specifiška



Instaliacijos susikirtimo vietos izoliacijos specifiška



Produktas	Produkto pavadinimas	Pakuotė	Aprašymas	Išėiga	Pakuotė
CP 48 XPRESS	Greitai džiustanti bitumo kaučiuko masė		<ul style="list-style-type: none"> atspari smulkiam lietu maždaug po 1,5 val. galima užberti gruntu maždaug po 1 dienos susitraukimas: apie 9% nelaidi vandeniui linkama apdoroti elastinga, padengia pagrindo įtrūkimus galima purkšti 	2,5–4,0 l/m ² atsižvelgiant į dangos storį	28 l pakuotės su abiem komponentais: – plastikinis kibiras (skystasis A komponentas) – popieriniai maišai (B komponentas – milteliai)
CP 44	Vienkomponentė bitumo kaučiuko masė		<ul style="list-style-type: none"> vienkomponentė galima purkšti nelaidi vandeniui elastinga, padengia pagrindo įtrūkimus 	2,5–4,5 l/m ² atsižvelgiant į dangos storį	30 l
CP 43	Labai elastinga, pluoštu armuota bitumo kaučiuko masė		<ul style="list-style-type: none"> nelaidi vandeniui padengia pagrindo įtrūkimus greitai džiušta sudėtyje nėra tirpiklių galima purkšti 	2,5–4,5 l/m ² atsižvelgiant į dangos storį	28 l pakuotės su abiem komponentais: – plastikinis kibiras (skystasis A komponentas) – popieriniai maišai (B komponentas – milteliai)
CP 41	Bituminė emulsija		<ul style="list-style-type: none"> pagerina sukibimą sandarina poras sudėtyje nėra tirpiklių 	Gruntavimas: 0,125–0,2 g/m ² atsižvelgiant į pagrindo igerį	10 kg plastikinis kibiras
CR 166	Elastinga dvikomponentė vandeniui nelaidi danga		<ul style="list-style-type: none"> nelaidi vandeniui elastinga išlaiko maždaug iki 1 mm įtrūkimus apsaugo gelžbetonį nuo korozijos tepama teptuku, mente arba purškiamu 	2,4–3,6 g/m ² atsižvelgiant į dangos storį	A komponentas – 24 kg maišai, B komponentas – 8 l kibirai
CR 90 Crystalliser	Sandarinantį dangą su kristalizavimusi		<ul style="list-style-type: none"> dera su sandarinamąja juosta dėl kristalizavimo efekto sandarina iki 0,4 mm įtrūkimus iš karto atspari vandens skverbčiai plyteles galima kloti po 3 dienų užtikrina atsparumą teigiamam ir neigiamam vandens slėgiui tepama teptuku, mente arba purškiamu 	3,0–8,0 kg/m ²	25 kg maišai
BT 18	Savaime limpanti izoliacinė membrana		<ul style="list-style-type: none"> savaime limpanti užtikrina labai gerą sujungimo vietų sandarumą naudojama šaltu būdu naudojama nuo +5 °C iki +30 °C temperatūroje labai atspari pažeidimams linka naudoti ant lengvai drėgno pagrindo kartu su BT 26 galima naudoti ant šviežio betono (kai drėgmė mažesnę nei 6 proc.) 	–	20 × 1 m ritiniai
BT 26	Bituminis gruntas		<ul style="list-style-type: none"> pagerina sukibimą linka naudoti viduje ir išorėje naudojamas nuo -5 °C greitai džiušta linka naudoti ant drėgno ir šalto pagrindo 	0,15–0,3 kg/m ² atsižvelgiant į dangos storį	5 kg plastikinis kibiras

Daugiau duomenų apie produktų savybes, naudojimo būdą ir išėigą pateikiama Ceresit produktų techninioose lapuose.

Bituminės masės Ceresit idealiai tinka drenazinėms plokštėms klijuoti ir gelžbetoniniams blokeliams, kanalizacijos šuliniams, betoniniams ir gelžbetoniniams žiedams hidroizoliuoti.



Henkel Balti OÜ

Sõbra 56B, Tartu 51013, Estonia, tel. +372 730 5800

Techninė konsultacija:

mažmeninei prekybai + 370 612 09600

projektiniams pardavimams + 370 616 20960

www.ceresit.net

www.ceresit.net
www.cr90crystalliser.com