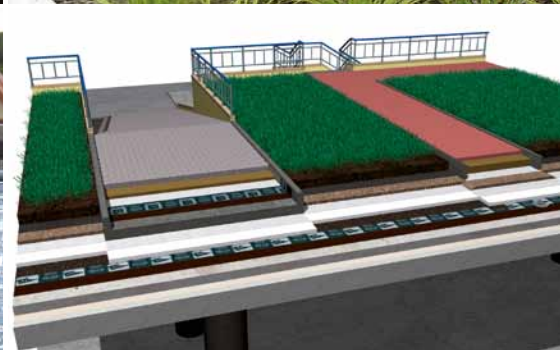


Ceresit



Plokščių eksploatuojamų stogų izoliacijos sistema Patvarumas ilgiems metams

- BT 18 – šiuolaikiškas alternatyvus sprendimas prilydomai dangai
- 3 bitumo- kaučiuko masių rūšys su purškimo galimybėmis
- Greitai atliekami hidroizoliacijos darbai
- Itin didelis patvarumas ir ilgaamžiškumas
- Lengvas būdas įrengti įlajas
- Didelis produktų elastingumas
- Medžiagų atsparumas statiniam pradūrimui



Henkel

Kokybė profesionalams

Plokščių eksploatuojamų stogų izoliacijos sistema

Eksploatuojamas stogas

Eksploatuojamas stogas – tai stogas su tam tikrų sluoksnių išdėstymu, kuriame tiesiai ant konstrukcijos klojamas hidroizoliacijos sluoksnis, po to – šiluminė izoliacija ir užberiamas žvyra arba žemės su augalais sluoksnis. Toks sprendimas sumažina tiesioginį atmosferos poveikį ir pailgina hidroizoliacijos sluoksnio tarnavimo laiką.

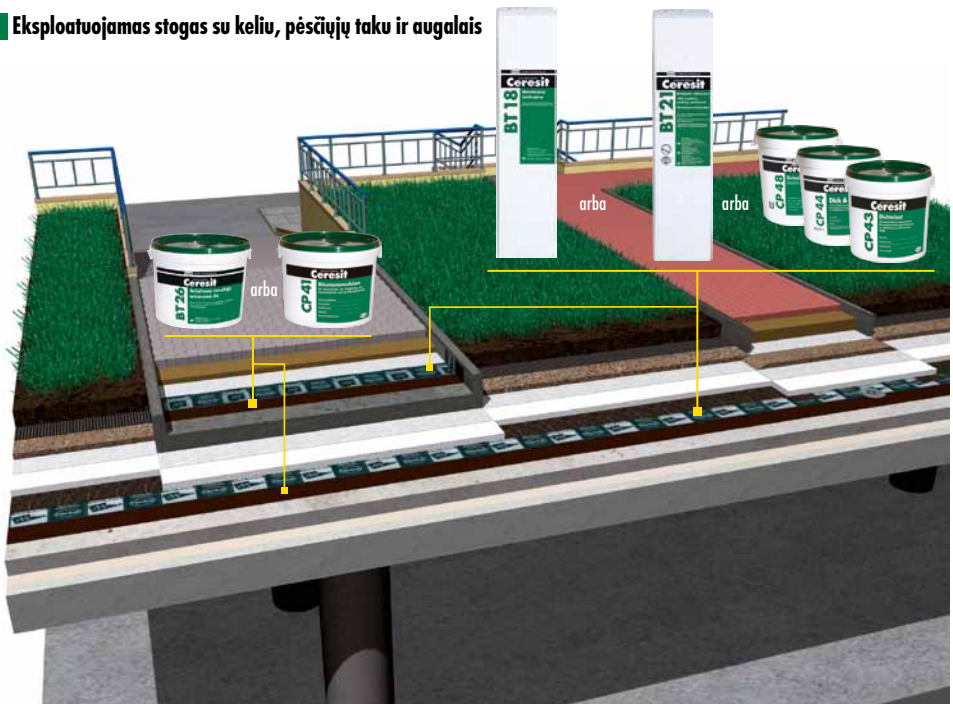
Temperatūros svyravimai ištiesus metus, dažnai nusistovinti nulinė temperatūra ir temperatūros skirtumai pastato viduje ir išorėje sukelia eksploatuojamo stogo sluoksnių medžiagų deformaciją. Hidroizoliacijos medžiagos Ceresit yra elastingos, atsparios korozijai ir apsaugančios pačio pastato esančias konstrukcijas. Jos išlieka sandarios net po daugelio metų.

Vis dažniau stogo erdvė naudojama kaip žaliasis plotas. Todėl ant tokio stogo būtina naudoti medžiagas, kurios nežalingos augalams. Membranos **Ceresit BT 18** ir bituminių masių **Ceresit CP 48 Xpress**, **CP 44** ir **CP 43** gamybai naudotas bitumo- kaučiuko mišinys yra sukurtas tirpiklių neturinčios vandens dispersijos, kuri nėra žalinga augalams, pagrindu.

EKSPLOATUOJAMI STOGAI

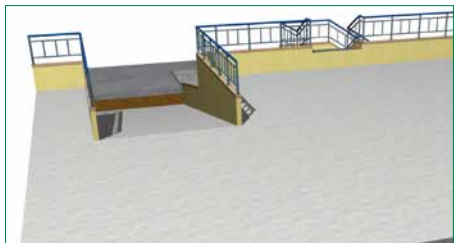


Eksploatuojamas stogas su keliu, pėsčiųjų taku ir augalais

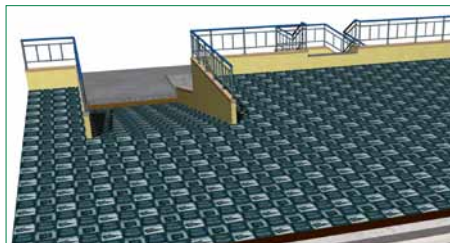


Žingsnis po žingsnio

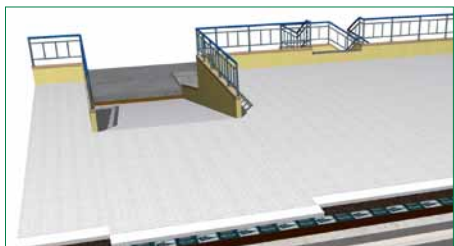
Profesionalaus plokščio eksploatuojamo stogo hidroizoliacijos įrengimo, naudojant membraną Ceresit BT 18, instrukcija



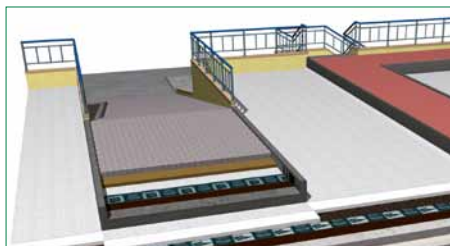
1 Nuvalius gelžbetoninio perdengimo paviršius, reikia įrengti nuožulnųjį sluoksnį iš greitai kietėjančios masės grindims **Ceresit CN 87** arba **Ceresit CN 83** ant iš anksto paruošto pagrindo, suformuoto iš tos pačios masės su **Ceresit CC 81** priedu.



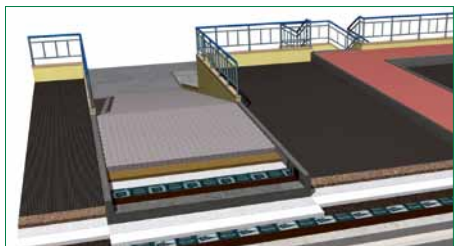
2 Po to nuožulnųjį sluoksnį reikia gruntuoti preparatu **Ceresit BT 26**. Kai jis išdžiūsus, pakloti lipniąją izoliacinę membraną **Ceresit BT 18**.



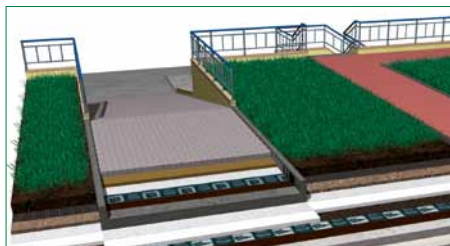
3 Vietose, kuriose planuojamas gėlynas, tiesiai ant membranos **Ceresit BT 18** reikia kloti šakny skverbimąsi stabdantį pluoštą. Po to visą stogą uždengti ekstruziniu polistirenu, ant kurio klojamas apsauginis flizelinas.



4 Kitas žingsnis – pėsčiųjų tako ir važiuojamosios dalies įrengimas. Ant polistireno po važiuojamąja dalimi išlietą gelžbetoninę plokštę reikia papildomai apsaugoti nuo vandens, naudojant membraną **Ceresit BT 18** ant grunto **Ceresit BT 26**.



5 Po planuojamą gėlyną reikia užberti žvyro arba paskleisti drenazinę paklotą, ant jo kloti drenazinę membraną.



6 Galiausiai reikia užberti žemės ir sėti žolę arba augalus.

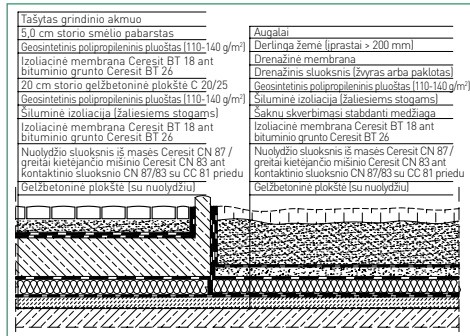


Vietoj bituminės izoliacinės membranos galima naudoti vieną iš bituminių masių: **Ceresit CP 48 Xpress**, **CP 44** arba **CP 43**. Ant pagrindo, iš anksto nugruntuoto preparatu **Ceresit CP 41**, paskleidiama bituminė masė, ją armuojant stiklo pluošto tinkleliu.

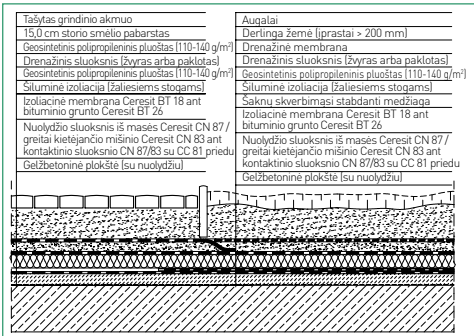
Techniniai brėžiniai

Vienas iš sudėtingiausių plokščio eksploatuojamojo stogo hidroizolacijos įrengimo darbų – skirtingų stogo sluoksnių sujungimas. Sistema Ceresit gerokai palengvina šios problemos sprendimą.

Žaliojo ir eksploatuojamo stogo sujungimas – kelias



Žaliojo ir eksploatuojamo stogo sujungimas – pėsčiųjų takas



Daugiau techninių brėžinių pateikiama svetainėje adresu www.ceresit.pl/pkli-do-pobrania/autocas-pkli ir sisteminių Ceresit sprendimų programoje.

Produktų vadovas

Produk-tas	Produkto pavadinimas	Pakuotė	Aprašymas	Išėiga	Pakuotė
BT 18	Savaime lipanti izoliacinė membrana		<ul style="list-style-type: none"> Savaime lipanti Užtikrina labai gerą sujungimo vietų sandarumą Naudojama nuo -5 ° iki + 30 ° C temperatūroje Labai atspari pažeidimams Tinka naudoti ant lengvai drėgno pagrindo kartu su BT 26 	-	20 m x 1 m ritiniai
BT 26	Bituminis gruntas		<ul style="list-style-type: none"> Pagerina sukibimą Naudojamas nuo -5 ° C Sudėtyje nėra tirpiklių Greitai džūsta Silpnas kvapas 	0,15–0,3 kg/m ² atsižvelgiant į naudojimo būdą	5 kg plastikiniai kibirėliai
CP 41	Bituminė emulsija		<ul style="list-style-type: none"> Pagerina sukibimą Sandarina poras Sudėtyje nėra tirpiklių 	gruntavimas: 0,125–0,2 kg/m ² atsižvelgiant į pagrindo įgerį	10 kg plastikiniai kibirėliai
CP 43	Labai elastinga, mikropluoštu armuota bituminė masė		<ul style="list-style-type: none"> Nelaidi vandeniui Padengia pagrindo įtrūkimus Greitai džūsta Sudėtyje nėra tirpiklių Galima purkšti 	2,5–4,5 l/m ² atsižvelgiant į dangos storį	28 l pakuotės su abiem komponentais: - polistikiniai kibirėliai (skystas A komponentas) - popieriniai maišai (B komponentas - milteliai)
CP 44	Vienkomponentė bituminė masė		<ul style="list-style-type: none"> Vienkomponentė Galima purkšti Nelaidi vandeniui Elastinga, padengia pagrindo įtrūkimus 	2,5–4,5 l/m ² atsižvelgiant į dangos storį	30 l plastikiniai kibirai
CP 48 XPRESS	Greitai džūstanti bituminė masė		<ul style="list-style-type: none"> Atspari smulkiam lietu jau po 1,5 val. Galima užberti gruntu maždaug po 1 dienos Susitraukimas: maždaug 9 proc. Nelaidi vandeniui Lengvai užnešama Elastinga, padengia pagrindo įtrūkimus Galima purkšti 	2,5–4,0 l/m ² atsižvelgiant į dangos storį	28 l pakuotės su abiem komponentais: - polistikiniai kibirėliai (skystas A komponentas) - popieriniai maišai (B komponentas - milteliai)

Daugiau duomenų apie produktų savybes, naudojimo būdą ir sunaudojamą pateikiama Ceresit produktų techniniuose aprašymuose.

Henkel Balti OÜ

Sõbra 56B, Tartu 51013, Estonia, tel. +372 730 5800

Techninė konsultacija:

mažmeninei prekybai + 370 612 09600

projektiniams pardavimams + 370 616 20960

www.ceresit.net



Kokybė profesionalams